

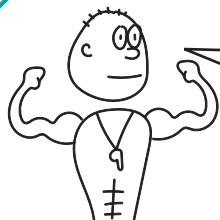


# JÁ, TRENÉR NEBO TĚLOCVIKÁŘ DÍTĚTE SE SLUCHOVÝM POSTIŽENÍM

PŘIPRAVIT, POZOR...

... START!

Právě jste se dozvěděl/a, že máte ve skupině dítě se sluchovým postižením.



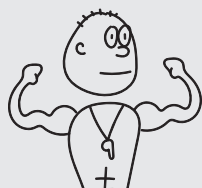
NO JO!  
A BUDE SE  
TRÉNINK NĚJAK  
LIŠIT?

NO, TRÉNINK ASI ÚPLNĚ NE, ALE MOŽNÁ SE BUDE  
LIŠIT TO, JAK BUDETE S DĚTMI KOMUNIKOVAT.

ZÁLEŽÍ NA TOM, JAK TOTO DÍTĚ SLYŠÍ A KOMUNIKUJE. ALE POZOR, KVALITA ŘEČI DOBRĚ  
KOMPENZOVANÉHO DÍTĚTE MŮŽE BÝT STEJNÁ JAKO U JEHO SLYŠÍCÍCH VRSTEVNÍKŮ. ŽÁDNÁ  
KOMPENZAČNÍ POMŮCKA ALE NENAHRADÍ ZDRAVÝ SLUCH.

Kompenzační pomůcky jsou technická zařízení, která sice dovedou zesílit hlas, ale zesílí  
ten nejbližší. V důsledku sluchové vady může být také omezeno směrové slyšení.

TAK UDELEJTE DESET DŘEPŮ.



BLA BLABLA UUÁÁÁÁÁ BLAA BLAA





A CO S TÍM MOHU DĚLAT?

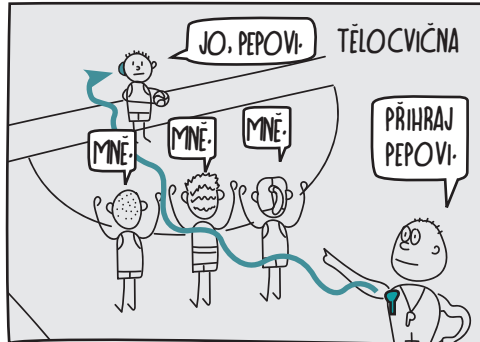
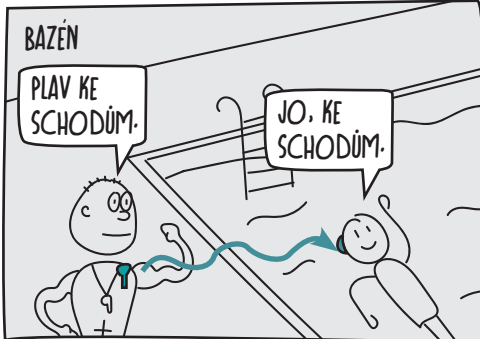
NEJLEPŠÍ BY ASI BYLO, KDYBYSTE POUŽÍVALI FM SYSTÉMY.



**FM systémy** jsou technické pomůcky, které přenášejí hlas učitele přímo do sluchadla či procesoru kochleárního implantátu dítěte se sluchovým postižením. Skládají se z vysílače (mikrofon) a přijímače. Dítě má pocit, jako byste mu mluvili přímo do ucha. Pro více informací se podívejte na metody a videa projektu Zážitek k porozumění.



**PŘENOS ZVUKU PROBÍHÁ RŮZNÝMI ZPŮSOBY. MŮŽE SE JEDNAT O PŘENOS POMOCÍ BLUETOOTH, ALE TEN BUDE MÍT MENŠÍ DOSAH – PRO TĚLOCVIČNU MOŽNÁ STAČÍ. PŘENOS NA BÁZI FM SYSTÉMU MÁ VĚTŠÍ DOSAH, A TAK SE LÉPE HODÍ PRO TRÉNOVÁNÍ VENKU ČI NA STADIONU. VYZKOUŠEJTE SI, CO VÁM BUDE VYHOVovat. VYHNĚTE SE POUŽÍVÁNÍ INDUKČNÍCH SMYČEK – PRO TĚLOCVIK SE NEHODÍ A JE OBVYKLE I JINÁ MOŽNOST, TZV. BOTIČKY.**



Sportoviště jsou totiž poslechově náročná prostředí.

UUUUUUUUAAAAAAIIIIIIIIII



Jsou hry a situace, kdy není možné FM technologie využít (například sluchadla nemají ochranné kryty do bazénu).



TAK JAK TO UDĚLÁME?

NEZOUFEJTE.



DÁ SE TO SNADNO VYŘEŠIT TÍM, ŽE VŠE NÁZORNĚ PŘEDVEDETE.

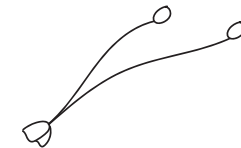


1. Hry a činnosti, které od dětí chcete, jim názorně předvedte.
2. K písťalce přidejte i jasný vizuální signál, aby dítě se SP vědělo, kdy je začátek a kdy konec. Můžete například tlesknout nad hlavou.
3. Pro činnosti, které děláte opakovaně, si domluvte vizuální signály, aby dítě se SP vědělo, co má dělat.

Různé děti přistupují ke kompenzaci své vady různě. Někdo si při sportu sluchadlo či řečový procesor odloží, někdo ne. Pokud dítě sportuje s kompenzační pomůckou, je dobré, aby ji mělo zajištěnou čelenkou nebo šňůrkou. Nemusí se pak bát, že mu při výskoku či kotoulu spadne.



VEZMI SI ŠŤŮRKU NEBO ČELENKU, KUBO.



Děti s implantátem (BAHD, kochleární implantát) by se neměly uhit do hlavy. Volte tedy k hrám vhodné sportovní vybavení (např. molitanový míč na vybíjenou) či ochranu hlavy helmou (např. baseball, brankář atd.). I menší ůtknutí do hlavy je dobré hlásit rodičům.

JASNĚ, TAKŽE BYCH MĚL...

PRIMA!

- MYSLET NA AKUSTIKU PROSTORU
- VĚDĚT, ŽE KOMPENZAČNÍ POMŮCKY MAJÍ SVÉ TECHNICKÉ LIMITY
- VŠE NEJPRVE NÁZORNĚ UKÁZAT
- MYSLET NA BEZPEČNOST PŘI KONTAKTNÍCH HRÁCH

A POKUD DÁVÁTE NA KONCI HODINY NĚJAKÉ INSTRUKCE NA PŘÍŠTĚ, OVĚŘTE SI U DÍTĚTE SE SLUCHOVÝM POSTIŽENÍM, ŽE DOBRĚ ROZUMĚLO.

Další informace najdete zde:



animace



metody



videohospitace



## KONTAKT



Mgr. Leona Pejcharová  
vedoucí projektu  
[lpejcharova@isheureka.cz](mailto:lpejcharova@isheureka.cz)

Mgr. Marína Štibrányí  
hlavní metodička  
[mstibranyi@isheureka.cz](mailto:mstibranyi@isheureka.cz)



[www.zazitek.zsheureka.cz](http://www.zazitek.zsheureka.cz) FB: @zazitkemkporozumeni



EVROPSKÁ UNIE  
Evropské strukturální a investiční fondy  
Operační program Výzkum, vývoj a vzdělávání

MSMT  
MINISTERSTVO ŠKOLSTVÍ,  
MLÁDEŽE A TĚLOVÝCHOVY

HEURÉKA  
Radost z objevování!

Dar  
sluchu  
Nadační fond

SUKU